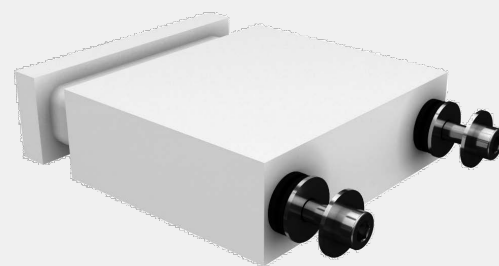


SCELLEMENT DE BARRE DE BLOCAGE SUBÉO

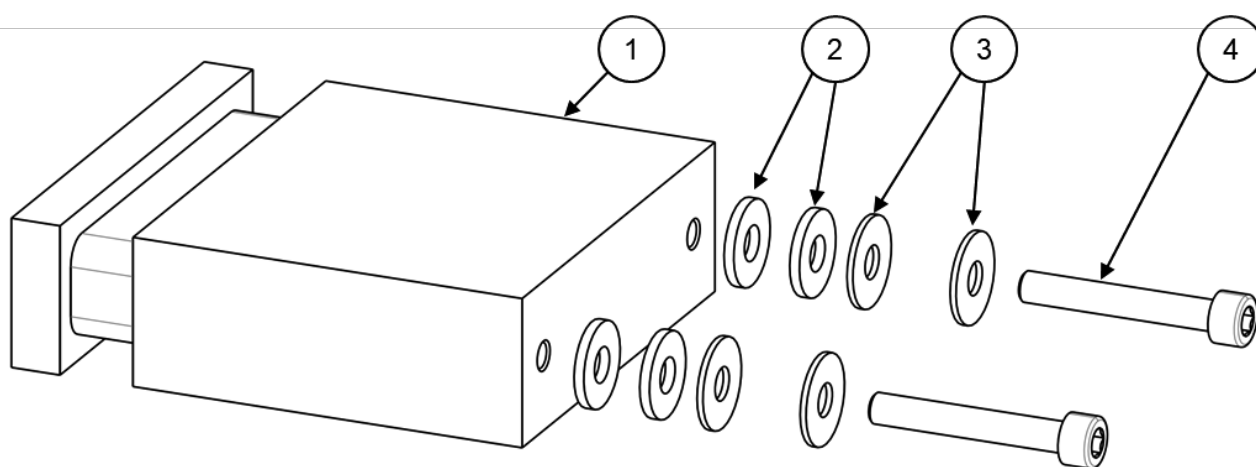


FR | PAGE 1

ATTENTION

Pour le positionnement des scellements, se référer au génie civil de la couverture automatique Subéo.
Pour l'assemblage des pièces, se référer à la notice de l'habillage de couverture automatique Subéo.

1. Nomenclature d'un scellement de barre de blocage



Ref	Désignation	Qté
1	Scellement de barre de blocage	1
2	Joint adhésivé	4
3	Rondelle L6 inox A4	4
4	Vis CHC M6 × 40 inox A4	2

La membrane du bassin se situe entre les joints (2). Les barres de blocage s'installent entre les rondelles L6 (3).

2. Installation des scellements

Quelle que soit la largeur du bassin, les scellements aux deux extrémités sont à installer à 25 mm des bords. Ensuite, les autres scellements sont à installer à 1 m d'intervalle, en partant d'un des deux côtés.

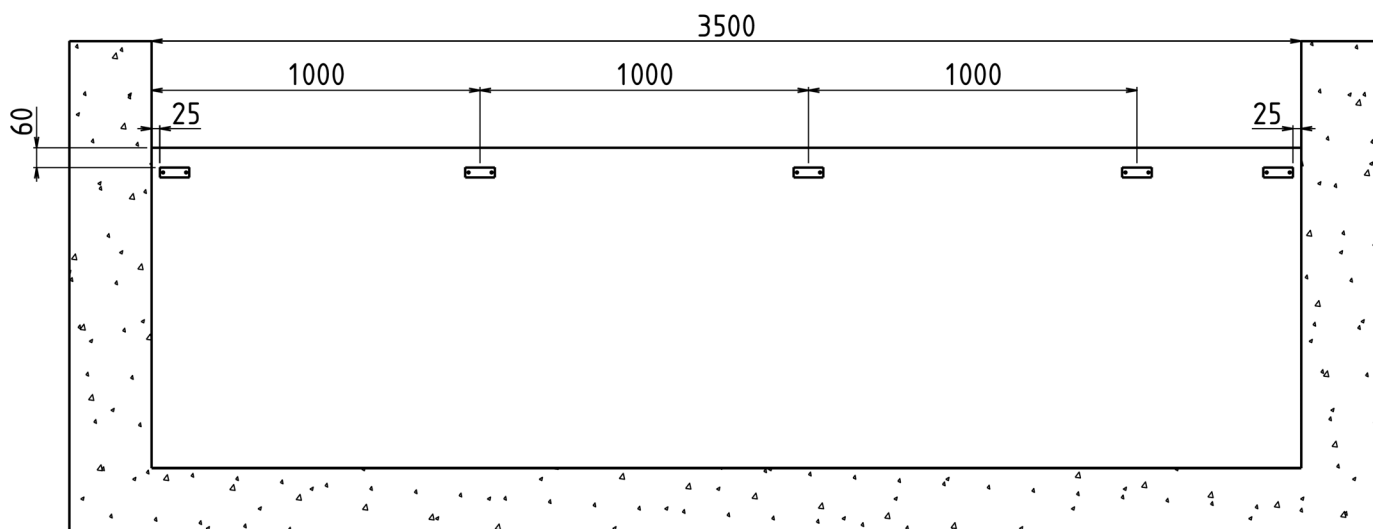
Les scellements se placent 60 mm sous le haut du mur séparateur.

Les scellements centraux font la jonction entre deux barres de blocage.

Les barres de blocage aux deux extrémités ne nécessiteront que la moitié de l'accastillage des scellements d'extrémité.

Deux exemples sont donnés ci-dessous, pour des bassins nécessitant 5 scellements.

Emplacement des scellements sur un bassin de 3,5 m de large



Emplacement des scellements sur un bassin de 4 m de large

